

เอกสารแบบ 1
สำหรับประเมินบุตร



แบบร่าง 5

ประธานบัตร

กรมการที่ดิน ๒๕๖๓/๑๕๕๔๔
กรรมการบัตรฉบับนี้ออกให้แก่ นรินทร์ ไหมไม้หินไคร้น จำกัด อายุ ๖ ปี สัญชาติ ไทย
ฉบับที่ ๑๕๕๔๔ ครอบ/ชอย
ถนน หมู่ที่ ๕ ตำบล/แขวง พงษ์ราม
อำเภอ/เขต ไคร้น จังหวัด นครราชสีมา
เพื่อให้ทำเหมือง (บนบก/ในทะเล) นินน
ณ ตำบล พงษ์ราม อำเภอ ไคร้น จังหวัด นครราชสีมา
มีอายุ ๒๕๖๓ ปี นับแต่วันที่ ๒๕๖๓ เดือน สิงหาคม พ.ศ. ๒๕๖๕
และสิ้นสุดในวันที่ ๒๕๖๓ เดือน สิงหาคม พ.ศ. ๒๕๖๗
เป็นเนื้อที่ ๑๐๐ ไร่ งาน ๕๐ ตารางวา

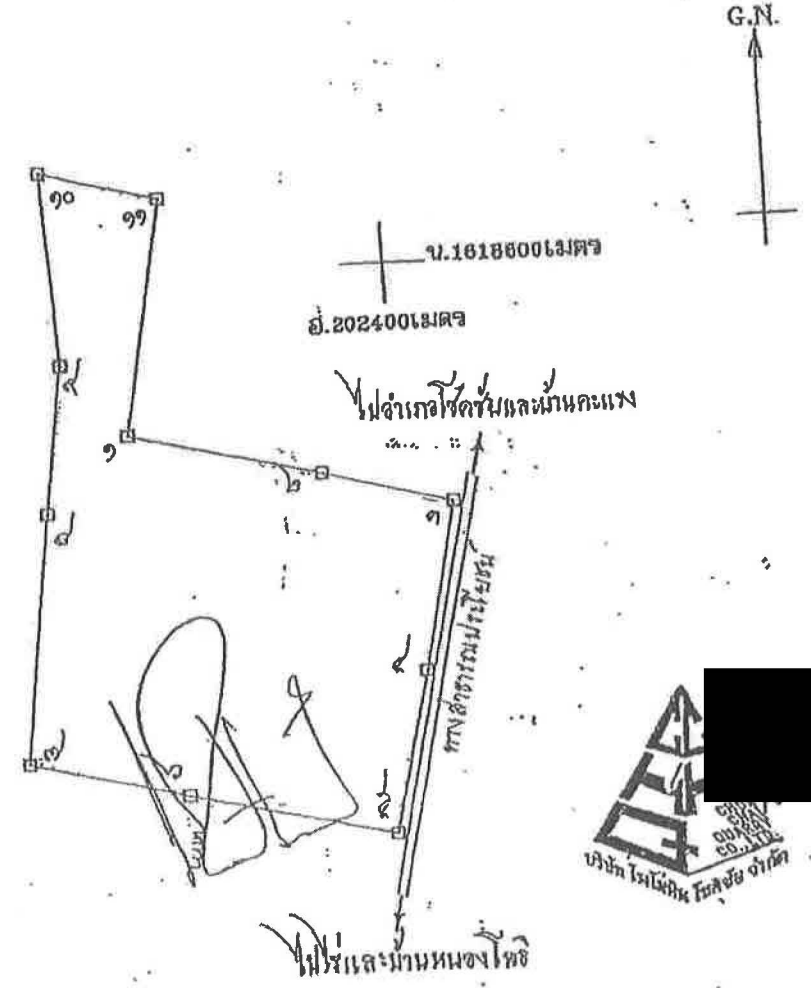
ภายในเขตที่กำหนดตามแผนที่แนบท้ายประธานบัตร โดยมีรายละเอียดที่กำหนดไว้ตามลำดับดังต่อไปนี้

- | | |
|--|---------------------|
| (1) แผนที่แนบท้ายประธานบัตร | แสดงไว้ในลำดับที่ 1 |
| (2) เงื่อนไขการอนุญาตประธานบัตร | แสดงไว้ในลำดับที่ 2 |
| (3) แผนผังโครงการทำเหมือง | แสดงไว้ในลำดับที่ 3 |
| (4) มาตรการป้องกันและแก้ไขผลกระทบต่อสิ่งแวดล้อม | แสดงไว้ในลำดับที่ 4 |
| (5) การชำระค่าธรรมเนียมเพื่อใช้สิทธิ์ในการทำเหมืองประสิทธิ์ | แสดงไว้ในลำดับที่ 5 |
| (6) การเพิ่มเติมชนิดของแร่ที่จะทำเหมือง การเปลี่ยนแปลงวิธีการทำเหมือง แผนผังโครงการทำเหมืองและเงื่อนไข | แสดงไว้ในลำดับที่ 6 |
| (7) บันทึกการค่ออายุประธานบัตร | แสดงไว้ในลำดับที่ 7 |
| (8) บันทึกการโอนประธานบัตร | แสดงไว้ในลำดับที่ 8 |
| (9) บันทึกการหยุดการทำเหมือง | แสดงไว้ในลำดับที่ 9 |

ออกให้ ณ วันที่ ๒๕๖๓ เดือน สิงหาคม พ.ศ. ๒๕๖๕

ประธานบัตร-ประธานบัตร

แผนที่แนบท้ายประทานบัตรที่.....
 คำขอที่.....
 ระยะเวลาที่.....
 ๒๐๒๓ จด
 ๒๐๒๔ จด
 ๒๐๒๕ จด
 ๒๐๒๖ จด



เนื้อที่.....ไร่.....งาน.....ตารางวา
 ๒๐๒๓ ๑๐๐,๐๐๐
 จากมุมหมายเลข.....ถึงมุมหมายเลข.....ทิศ.....องศา.....ลิปดา.....วา
 จากมุมหมายเลข.....ถึงมุมหมายเลข.....ทิศ.....องศา.....ลิปดา.....วา
 จากมุมหมายเลข.....ถึงมุมหมายเลข.....ทิศ.....องศา.....ลิปดา.....วา
 จากมุมหมายเลข.....ถึงมุมหมายเลข.....ทิศ.....องศา.....ลิปดา.....วา
 จากมุมหมายเลข.....ถึงมุมหมายเลข.....ทิศ.....องศา.....ลิปดา.....วา

